



A.P.S.P. VALLEDEL VANOI



Programma animazione settimanale - PRIMO PIANO mese di Giugno

MATTINA DALLE ORE 10.00

POMERIGGIO DALLE ORE 16.00

LUN	PASSEGGIATE IN GIARDINO	LETTURA CON ELENA CORONA
MAR	GIOCHI DELL'OCA E DINAMICI ATTIVITA' LUDICO - CREATIVE	FILM STORIE CON SANDRO E FREDDY
MER	LABORATORI VARI O LETTURA LIBRI	CANTI E MUSICA IN COMPAGNIA
GIO	CORO E MUSICA CON I TRIVELIN GIOCO LUDICO COGNITIVO	LABORATORIO SENSORIALE DETTI DE NA OLTA
VEN	INDOVINELLI GIOCO DELLA PALLA O DEI BIRILLI	BENESSERE O LA SEMINA DELL'ORTO
SAB	SS MESSA	



IL PROGRAMMA POTRÀ SUBIRE VARIAZIONI IN
BASE ALLA DISPONIBILITÀ
DEI VOLONTARI COINVOLTI
PER INFO CONTATTARE LA SEGRETERIA DELL'ENTE





A.P.S.P. VALLEDEL VANOI

Programma animazione

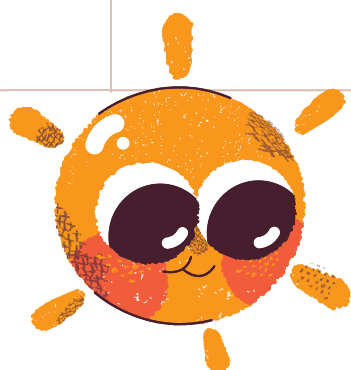


settimanale - PIANO TERRA mese di Giugno

MATTINA DALLE ORE 10.00

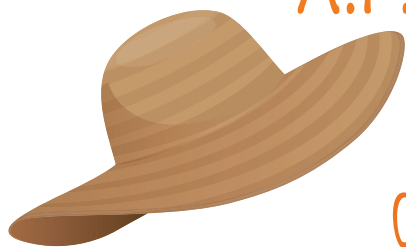
POMERIGGIO DALLE ORE 16.00

LUN	ROSARIO GINNASTICA CON FISIOTERAPISTA	INCONTRO CON SUOR BARTOLOMEA O ELENA CORONA
MAR	ROSARIO LABORATORI	TUTTI AL CINEMA
MER	ROSARIO LETTURE CON MARGHERITA	MUSICA CON LUCIANO O CON MAURO E SANDRA
GIO	ROSARIO GIOCHIAMO CON LA PALLA E/O MUSICA CON I "TRIVELIN"	LABORATORI E/O CRUCIVERBA
VEN	ROSARIO GINNASTICA CON FISIOTERAPISTA	CUCINIAMO INSIEME E/O LETTURE
SAB	SS MESSA	






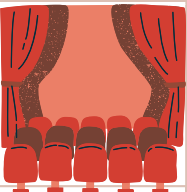


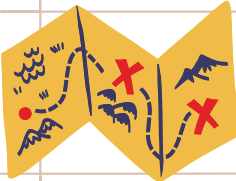
IL PROGRAMMA POTRÀ SUBIRE VARIAZIONI IN
BASE ALLA DISPONIBILITÀ
DEI VOLONTARI COINVOLTI
PER INFO CONTATTARE LA SEGRETERIA DELL'ENTE

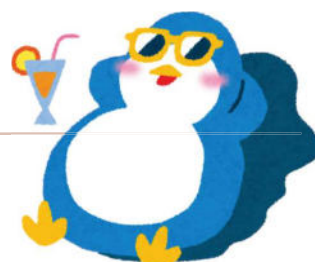
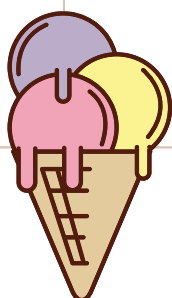




Appuntamenti da NON perdere mese di Giugno



	MATTINA DALLE ORE 10.00	POMERIGGIO DALLE ORE 16.00
11		 <p>ORE 15.45: INCONTRO CON LO SCRITTORE RAMPAZZO MASSIMILIANO</p>
17		<p>"STORIE DEL MONDO E DEI NOSTRI PAESI" CON SANDRO E FREDDY</p> 
20		 <p>LABORATORIO: INCONTRO CON IL MALGHER</p>
24	<p>SPETTACOLO CO LA MARGHE E EL PAOLO</p> 	
25	<p>GIOCHI OLIMPICI IN GIARDINO</p> 	
26		<p>FESTA DEI COMPLEANNI CON LA MUSICA DEI TRIVELIN</p> 
30		 <p>ARRIVA IL GREST CON LA "CACCIA AL TESORO"!</p>



IL PROGRAMMA POTRÀ SUBIRE VARIAZIONI IN BASE
ALLA DISPONIBILITÀ
DEI VOLONTARI COINVOLTI
PER INFO CONTATTARE LA SEGRETERIA DELL'ENTE