

A.P.S.P. VALLE DEL VANOI

Programma

ANIMAZIONE

settimanale - PIANO TERRA  
mese di Maggio

MATTINA DALLE ORE 10.00

POMERIGGIO DALLE ORE 16.00

LUN

ROSARIO  
GINNASTICA CON LA FISIOTERAPISTA

CINEFORUM O  
O LETTURA LIBRI

MAR

ROSARIO  
O LABORATORIO MANUALE  
O STORIE IN COMPAGNIA

LABORATORIO CREATIVO  
O INCONTRI CON L'ESPERTO  
O MUSICA IN ALLEGRIA

MER

ROSARIO  
LEGGIAMO TUTTI ASSIEME

TOMBOLA  
O LABORATORIO MANUALE  
O DI CUCINA

GIO

ROSARIO  
CANTIAMO ASSIEME AI TRIVELIN

CRUCIVERBA  
O "STORIE DAL MONDO" O  
LABORATORIO CREATIVO

VEN

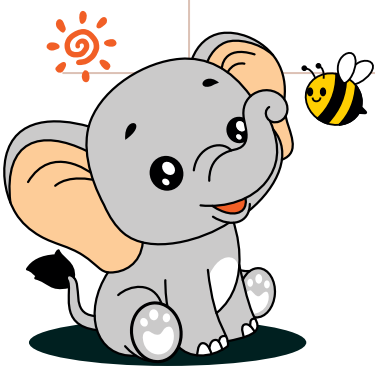
ROSARIO  
GINNASTICA CON LA FISIOTERAPISTA

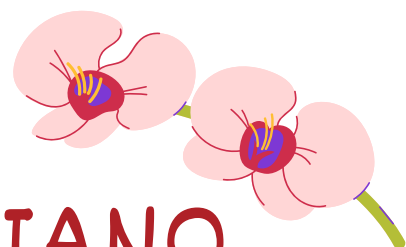
INDOVINA LA CANZONE  
O GIOCHIAMO INSIEME  
O GIOCO DELLA STIMA

SAB

SS MESSA

IL PROGRAMMA POTRÀ SUBIRE VARIAZIONI IN  
BASE ALLA DISPONIBILITÀ  
DEI VOLONTARI COINVOLTI  
PER INFO CONTATTARE LA SEGRETERIA DELL'ENTE





# ANIMAZIONE

## settimanale - PRIMO PIANO

### meze di Maggio

MATTINA DALLE ORE 10.00

POMERIGGIO DALLE ORE 16.00

LUN

GIOCO DELLA PALLA

LETTURA LIBRO

MAR

LETTURE IN COMPAGNIA  
O LABORATORIO FAR GOMITOLI

STIMOLAZIONE COGNITIVA  
O INCONTRI CON L'ESPERTO  
O MUSICA IN ALLEGRIA

MER

GIOCO DEL MEMORY  
O PASSEGGIATE  
PERSONALIZZATE

CANTI IN COMPAGNIA  
O TOMBOLA

GIO

MUSICA IN ALLEGRIA  
CON I TRIVELIN  
O PUZZLE

BENESSERE : MASSAGGIO MANI  
O LABORATORIO CREATIVO

VEN

INDOVINELLI

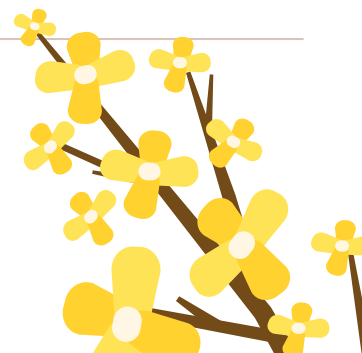
PASSEGGIATE PERSONALIZZATE  
O STIMOLAZIONE COGNITIVA  
O SENTI E INDOVINA L'AROMA

SAB

SS MESSA

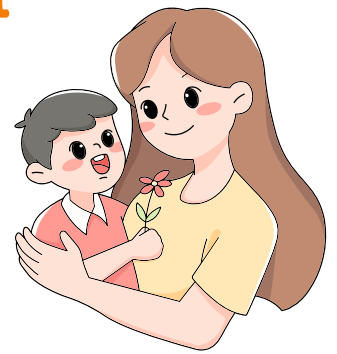


IL PROGRAMMA POTRÀ SUBIRE VARIAZIONI IN  
BASE ALLA DISPONIBILITÀ  
DEI VOLONTARI COINVOLTI  
PER INFO CONTATTARE LA SEGRETERIA DELL'ENTE



# Appuntamenti

da NON perdere  
mese di Maggio



MATTINA DALLE ORE 10.00

POMERIGGIO DALLE ORE 16.00

10



FESTA DELLA MAMMA  
CON IL GRUPPO FOLKLORISTICO DI  
MEZZANO

12

INCONTRO CON LUCIO:  
"PARLIAMO DI FIORI"



19



MUSICA CON I NONNISKIN

26

USCITA ALL'APSP SAN  
GIUSEPPE, ROSARIO E  
MERENDA IN COMPAGNIA



27



TOMBOLA DI PRIMAVERA

28

FESTA DEI COMPLEANNI  
IN COMPAGNIA DEI  
TRIVELIN



IL PROGRAMMA POTRÀ SUBIRE VARIAZIONI IN BASE  
ALLA DISPONIBILITÀ  
DEI VOLONTARI COINVOLTI  
PER INFO CONTATTARE LA SEGRETERIA DELL'ENTE

